

MOSŠ

CERTIFIKAT

Blagovna znamka: Spletni portal eTajnica.com

Glavna domena: etajnica.com

Izdajatelj:

Podjetje: Spletna vizija Dagarin Tomaž s.p.

Naslov: Hafnerjevo naselje 133

Kraj: 4220 Škofja Loka

Kontaktna oseba: Tomaž Dagarin

Email kontaktne osebe: tomaz.dagarin@etajnica.com

Telefonska številka kontaktne osebe: 04/ 513 92 70

Kratek opis medija:

Spletni portal eTajnica.com je edini spletni portal v Sloveniji, namenjen tajnicam, poslovnim sekretarkam in asistentkam. Deluje od leta 2001 dalje. V okviru portala deluje Klub eTajnica.com. Za obiskovalke portala objavljamo informacije za poslovno in osebno rabo.

Obdobje merjenja: oktober 2009

Izmerjen doseg - Slovenija: 2.884
Ocenjen dodatni doseg - tujina: 83

Mesečni promet (slovenski obiskovalci)

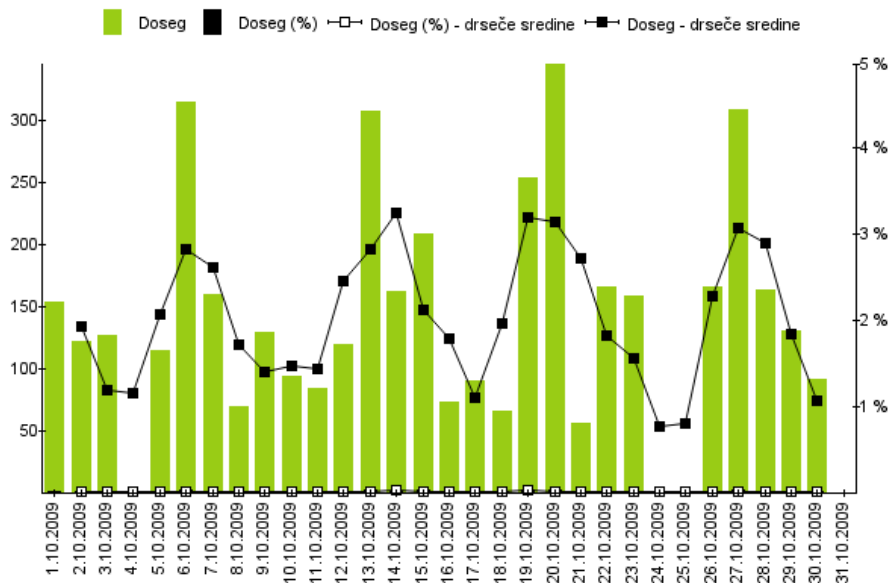
Obdobje	Doseg	Doseg (%)	Prikazi	Povprečno število prikazov na obiskovalca	Povprečno število obiskov na obiskovalca	Povprečen čas na obiskovalca [hr:min:s]
1.10 - 31.10.2009	2.884	0,3%	21.214	7,4	2,0	00:06:05

Tedenski promet (slovenski obiskovalci)

Obdobje	Doseg	Doseg (%)	Prikazi	Povprečno število prikazov na obiskovalca	Povprečno število obiskov na obiskovalca	Povprečen čas na obiskovalca [hr:min:s]
01.10 - 04.10.2009	295	0,0%	1.624	5,5	1,4	00:04:47
05.10 - 11.10.2009	846	0,1%	4.618	5,5	1,5	00:04:58
12.10 - 18.10.2009	908	0,1%	5.030	5,5	1,5	00:04:44
19.10 - 25.10.2009	997	0,1%	5.916	5,9	1,6	00:04:24
26.10 - 31.10.2009	785	0,1%	4.026	5,1	1,5	00:04:09

Dnevni promet (slovenski obiskovalci)

Obdobje	Doseg	Doseg (%)
1.oktober	153	0,0%
2.oktober	121	0,0%
3.oktober	127	0,0%
4.oktober	-	-
5.oktober	114	0,0%
6.oktober	315	0,0%
7.oktober	160	0,0%
8.oktober	69	0,0%
9.oktober	129	0,0%
10.oktober	94	0,0%
11.oktober	84	0,0%
12.oktober	119	0,0%
13.oktober	307	0,0%
14.oktober	162	0,0%
15.oktober	208	0,0%
16.oktober	73	0,0%
17.oktober	90	0,0%
18.oktober	65	0,0%
19.oktober	253	0,0%
20.oktober	347	0,0%
21.oktober	56	0,0%
22.oktober	165	0,0%
23.oktober	158	0,0%
24.oktober	-	-
25.oktober	-	-
26.oktober	166	0,0%
27.oktober	309	0,0%
28.oktober	163	0,0%
29.oktober	130	0,0%
30.oktober	91	0,0%
31.oktober	-	-



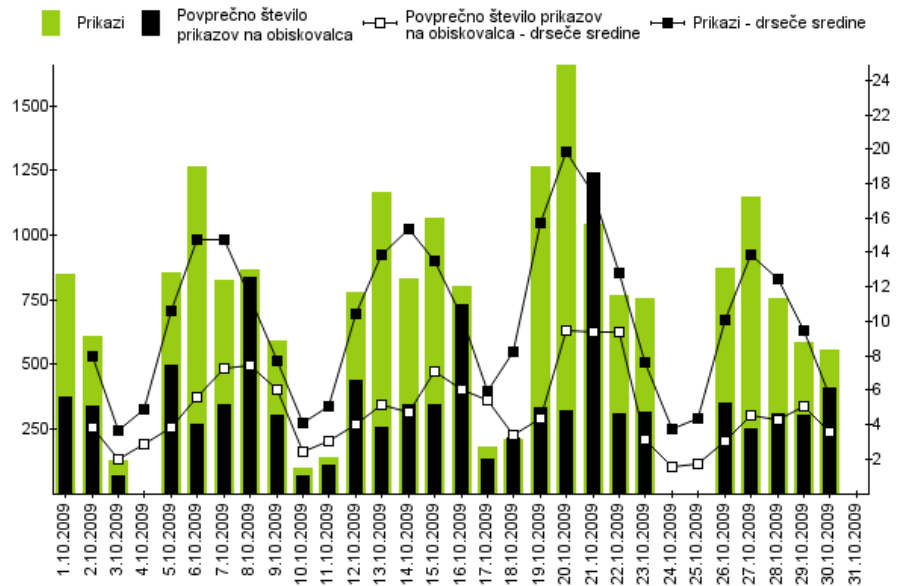
Opomba:

Leva stran grafa: Prikazuje število slovenskih obiskovalcev.

Desna stran grafa: Prikazuje doseg spletne strani (v %) iz slovenskih IP števil.

Drseče sredine: Drseča povprečja treh zaporednih dni, nam omogočajo analizo trenda. Izračunamo ga tako, da seštejemo vrednosti treh zaporednih dni in jih delimo s tri, vsaka drseča sredina je na sredini intervala dolžine tri.

Obdobje	Prikazi	Povprečno število prikazov na obiskovalca
1.oktober	849	5,6
2.oktober	610	5,0
3.oktober	127	1,0
4.oktober	-	-
5.oktober	853	7,5
6.oktober	1.262	4,0
7.oktober	827	5,2
8.oktober	864	12,5
9.oktober	588	4,6
10.oktober	95	1,0
11.oktober	139	1,7
12.oktober	778	6,5
13.oktober	1.165	3,8
14.oktober	833	5,1
15.oktober	1.067	5,1
16.oktober	803	11,0
17.oktober	177	2,0
18.oktober	207	3,2
19.oktober	1.267	5,0
20.oktober	1.666	4,8
21.oktober	1.043	18,6
22.oktober	767	4,7
23.oktober	751	4,8
24.oktober	-	-
25.oktober	-	-
26.oktober	874	5,3
27.oktober	1.148	3,7
28.oktober	751	4,6
29.oktober	584	4,5
30.oktober	554	6,1
31.oktober	-	-



Opomba:

Leva stran grafa: Prikazuje prikaze, ki so jih opravili slovenski obiskovalci.

Desna stran grafa: Prikazuje povprečno število prikazov na slovenskega obiskovalca.

Drseče sredine: Drseča povprečja treh zaporednih dni, nam omogočajo analizo trenda. Izračunamo ga tako, da seštejemo vrednosti treh zaporednih dni in jih delimo s tri, vsaka drseča sredina je na sredini intervala dolžine tri.

Demografski profil slovenskih obiskovalcev

		Spletni uporabniki (%)	Indeks glede na uporabnike interneta	Prikazi (%)
Spol	moški	*	*	*
	ženska	78,8%	165	80,6%
Starost	od 10 do 14 let	*	*	*
	od 15 do 19 let	*	*	*
	od 20 do 24 let	*	*	*
	od 25 do 29 let	*	*	*
	od 30 do 39 let	*	*	*
	od 40 do 49 let	*	*	*
	od 50 do 59 let	*	*	*
	od 60 do 65 let	*	*	*
Izobrazba	od 66 do 75 let	*	*	*
	osnovna šola ali manj	*	*	*
	triletna poklicna šola	*	*	*
	štiriletna srednja šola	*	*	*
	višja, visoka šola, univerza ali več še šolajoči se	*	*	*
Status	osnovnošolec	*	*	*
	dijak	*	*	*
	študent	*	*	*
	zaposlen v javnem sektorju	*	*	*
	zaposlen v podjetju	50,9%	128	52,5%
	samozaposlen	*	*	*
	brezposeln	*	*	*
	upokojenec	*	*	*
	gospodinja	*	*	*
drugo	*	*	*	
Povprečni mesečni neto dohodek	nimam dohodka	*	*	*
	manj kot 365 EUR	*	*	*
	od 365 do 730 EUR	*	*	*
	od 730 do 1100 EUR	*	*	*
	od 1100 do 1460 EUR	*	*	*
	nad 1460 EUR	*	*	*
Regija	ne želim odgovoriti	*	*	*
	Pomurska	*	*	*
	Podravska	*	*	*
	Koroška	*	*	*
	Savinjska	*	*	*
	Zasavska	*	*	*
	Spodnjeposavska	*	*	*
	Dolenjska	*	*	*
	Osrednje - slovenska	*	*	*
	Gorenjska	*	*	*
	Goriška	*	*	*
	Obalno - kraška	*	*	*
	Notranje - kraška	*	*	*

Legenda in opombe:

Opis merjenja MOSS:

MOSS certifikat se nanaša na obdobje od 1.10 do 31.10 2009. V tem času je potekalo merjenje MOSS, ki je obsegalo tehnične meritve, telefonsko anketo in spletno pop-up anketo.

Predstavitev medija:

Blagovna znamka, glavna domena, podatki o izdajatelju in kratek opis medija so informacije, ki so jih posredovali pristopniki.

Doseg strani:

Valuta je izmerjeni slovenski doseg spletne strani v obdobju od 1.10 do 31.10 2009. Doseg pove, koliko različnih oseb iz slovenskih IP števil je v obdobju meritve obiskalo izbrano spletno stran. Doseg je izračunan s tehnično meritvijo in korigiran s podatkom o velikosti slovenske spletne populacije pridobljene s telefonsko anketo.

Ocenjen dodatni doseg - tujina:

Ocenjen dodatni doseg – tujina predstavlja število uporabnikov, ki so dostopali do spletnih strani iz IP števil, ki niso slovenske. Podatek o ocenjenem dodatnem dosegu iz tujine ni korigiran s podatki telefonske ankete. V izmerjen doseg, ki je valuta projekta MOSS ni vključen promet iz tujine.

Doseg (%):

V odstotku izraženo razmerje med številom obiskovalcev (različnih oseb iz slovenskih IP števil), ki so v danem časovnem obdobju vsaj enkrat obiskali izbrano spletno stran in skupnim številom slovenskih spletnih uporabnikov v danem obdobju.

Prikaz:

Prikaz je dogodek med katerim si obiskovalec ogleduje spletno stran.

Povprečno število prikazov na obiskovalca:

Povprečno število prikazov na izbrani spletni strani, ki jih ustvari obiskovalec te strani v danem časovnem obdobju.

Povprečno število obiskov na obiskovalca:

Povprečno število obiskov na izbrani spletni strani, ki jih obiskovalec te strani ustvari v danem časovnem obdobju. Kot obisk opredelimo niz zaporednih prikazov strani na dani spletni strani.

Povprečen čas porabljen na obiskovalca:

Povprečen čas, ki ga na spletni strani preživi obiskovalec v danem časovnem obdobju. Predpostavljamo, da ima obisk z enim prikazom (prikazana stran je hkrati prva in zadnja stran obiska) čas trajanja enak 0.

Spletni uporabniki (%) – v odstotkih izraženo razmerje med obiskovalci izbrane ciljne skupine, ki so obiskali dotično spletno stran in skupnim številom obiskovalcev izbrane spletne strani v danem časovnem obdobju.

Indeks podobnosti – razmerje med strukturo obiskovalcev v dani ciljni skupini na izbrani spletni strani in strukturo obiskovalcev v dani ciljni skupini na slovenskem spletnem trgu.

Prikazi (%) – v odstotkih izraženo razmerje med prikazi, ki jih je ustvarila izbrana ciljna skupina na dotični spletni strani in številom prikazov, ki so jih ustvarili vsi obiskovalci izbrane spletne strani v danem časovnem obdobju.

V primeru, ko ni podatkov:

- Ko je dnevni doseg (%) manjši od 0,01% ni mogoče izračunati koliko različnih obiskovalcev je obiskalo spletno stran v danem dnevu oziroma koliko prikazov strani so slednji naredili.

* Ko ni moč zbrati zadostno velikega vzorca za izbrano ciljno skupino se podatki ne prikažejo. Da je analiza možna mora biti izpolnjen minimalni pogoj (n=45), kar pomeni, da je vsaj 45 spletnih uporabnikov moralo obiskati dotično spletno stran in hkrati na katerikoli spletni strani, ki sodeluje v meritvi MOSS izpolniti spletni vprašalnik MOSS.