

MOSŠ

CERTIFIKAT

Blagovna znamka: Spletni portal eTajnica.com

Glavna domena: etajnica.com

Izdajatelj:

Podjetje: Spletna vizija Dagarin Tomaž s.p.

Naslov: Hafnerjevo naselje 133

Kraj: 4220 Škofja Loka

Kontaktna oseba: Tomaž Dagarin

Email kontaktne osebe: tomaz.dagarin@etajnica.com

Telefonska številka kontaktne osebe: 04/ 513 92 70

Kratek opis medija:

Spletni portal eTajnica.com je edini spletni portal v Sloveniji, namenjen tajnicam, poslovnim sekretarkam in asistentkam. Deluje od leta 2001 dalje. V okviru portala deluje Klub eTajnica.com. Za obiskovalke portala objavljamo informacije za poslovno in osebnostno rabo.

Obdobje merjenja: november 2009

Izmerjen doseg - Slovenija: 3.207
Ocenjen dodatni doseg - tujina: 95

Mesečni promet (slovenski obiskovalci)

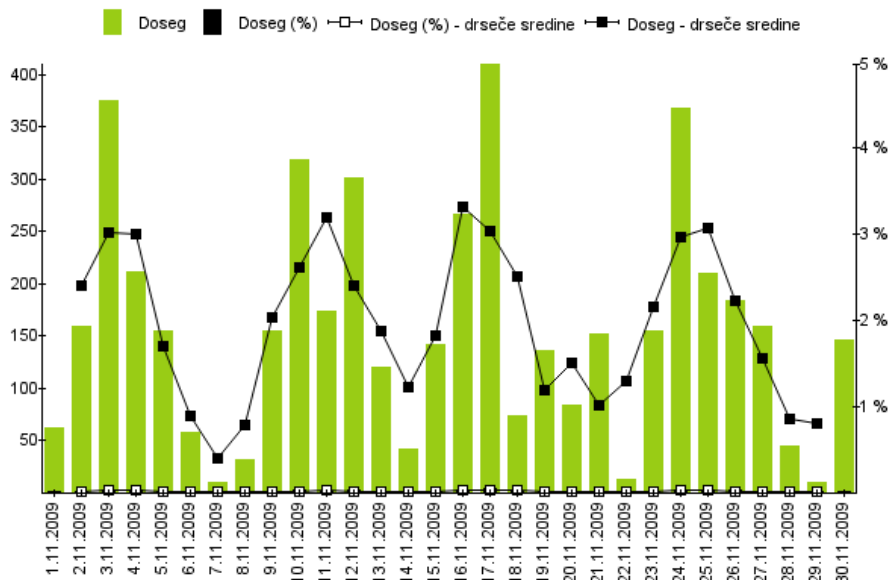
Obdobje	Doseg	Doseg (%)	Prikazi	Povprečno število prikazov na obiskovalca	Povprečno število obiskov na obiskovalca	Povprečen čas na obiskovalca [hr:min:s]
1.11 - 30.11.2009	3.207	0,3%	20.094	6,3	1,9	0:05:24

Tedenski promet (slovenski obiskovalci)

Obdobje	Doseg	Doseg (%)	Prikazi	Povprečno število prikazov na obiskovalca	Povprečno število obiskov na obiskovalca	Povprečen čas na obiskovalca [hr:min:s]
01.11 - 01.11.2009	62	0,0%	400	6,5	1,2	00:03:25
02.11 - 08.11.2009	949	0,1%	4.951	5,2	1,5	00:04:37
09.11 - 15.11.2009	904	0,1%	4.913	5,4	1,5	00:04:49
16.11 - 22.11.2009	1.084	0,1%	4.842	4,5	1,4	00:03:48
23.11 - 29.11.2009	1.027	0,1%	4.547	4,4	1,5	00:03:47
30.11 - 30.11.2009	146	0,0%	441	3,0	1,3	00:02:24

Dnevni promet (slovenski obiskovalci)

Obdobje	Doseg	Doseg (%)
1.november	62	0,0%
2.november	159	0,0%
3.november	375	0,0%
4.november	211	0,0%
5.november	154	0,0%
6.november	57	0,0%
7.november	9	0,0%
8.november	31	0,0%
9.november	154	0,0%
10.november	318	0,0%
11.november	173	0,0%
12.november	301	0,0%
13.november	119	0,0%
14.november	42	0,0%
15.november	141	0,0%
16.november	266	0,0%
17.november	412	0,0%
18.november	73	0,0%
19.november	136	0,0%
20.november	84	0,0%
21.november	152	0,0%
22.november	13	0,0%
23.november	154	0,0%
24.november	368	0,0%
25.november	210	0,0%
26.november	183	0,0%
27.november	159	0,0%
28.november	44	0,0%
29.november	10	0,0%
30.november	146	0,0%



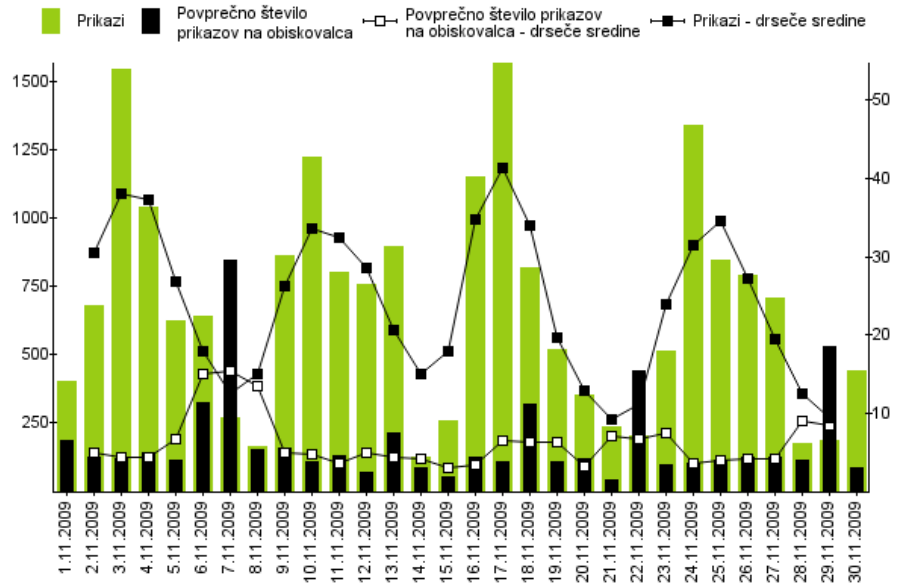
Opomba:

Leva stran grafa: Prikazuje število slovenskih obiskovalcev.

Desna stran grafa: Prikazuje doseg spletne strani (v %) iz slovenskih IP števil.

Drseče sredine: Drseča povprečja treh zaporednih dni, nam omogočajo analizo trenda. Izračunamo ga tako, da seštejemo vrednosti treh zaporednih dni in jih delimo s tri, vsaka drseča sredina je na sredini intervala dolžine tri.

Obdobje	Prikazi	Povprečno število prikazov na obiskovalca
1.november	400	6,5
2.november	679	4,3
3.november	1.540	4,1
4.november	1.037	4,9
5.november	621	4,0
6.november	642	11,3
7.november	266	29,6
8.november	166	5,4
9.november	858	5,6
10.november	1.221	3,8
11.november	801	4,6
12.november	753	2,5
13.november	896	7,5
14.november	127	3,0
15.november	257	1,8
16.november	1.150	4,3
17.november	1.572	3,8
18.november	816	11,2
19.november	518	3,8
20.november	351	4,2
21.november	234	1,5
22.november	201	15,5
23.november	513	3,3
24.november	1.334	3,6
25.november	846	4,0
26.november	789	4,3
27.november	704	4,4
28.november	176	4,0
29.november	185	18,5
30.november	441	3,0



Opomba:

Leva stran grafa: Prikazuje prikaze, ki so jih opravili slovenski obiskovalci.

Desna stran grafa: Prikazuje povprečno število prikazov na slovenskega obiskovalca.

Drseče sredine: Drseča povprečja treh zaporednih dni, nam omogočajo analizo trenda. Izračunamo ga tako, da seštejemo vrednosti treh zaporednih dni in jih delimo s tri, vsaka drseča sredina je na sredini intervala dolžine tri.

Demografski profil slovenskih obiskovalcev

		Spletni uporabniki (%)	Indeks glede na uporabnike interneta	Prikazi (%)
Spol	moški	*	*	*
	ženska	69,1%	145	91,7%
Starost	od 10 do 14 let	*	*	*
	od 15 do 19 let	*	*	*
	od 20 do 24 let	*	*	*
	od 25 do 29 let	*	*	*
	od 30 do 39 let	*	*	*
	od 40 do 49 let	*	*	*
	od 50 do 59 let	*	*	*
	od 60 do 65 let	*	*	*
Izobrazba	od 66 do 75 let	*	*	*
	osnovna šola ali manj	*	*	*
	triletna poklicna šola	*	*	*
	štiriletna srednja šola	*	*	*
	višja, visoka šola, univerza ali več še šolajoči se	*	*	*
Status	osnovnošolec	*	*	*
	dijak	*	*	*
	študent	*	*	*
	zaposlen v javnem sektorju	*	*	*
	zaposlen v podjetju	*	*	*
	samozaposlen	*	*	*
	brezposeln	*	*	*
	upokojenec	*	*	*
	gospodinja	*	*	*
drugo	*	*	*	
Povprečni mesečni neto dohodek	nimam dohodka	*	*	*
	manj kot 365 EUR	*	*	*
	od 365 do 730 EUR	*	*	*
	od 730 do 1100 EUR	*	*	*
	od 1100 do 1460 EUR	*	*	*
	nad 1460 EUR	*	*	*
Regija	ne želim odgovoriti	*	*	*
	Pomurska	*	*	*
	Podravska	*	*	*
	Koroška	*	*	*
	Savinjska	*	*	*
	Zasavska	*	*	*
	Spodnjeposavska	*	*	*
	Dolenjska	*	*	*
	Osrednje - slovenska	*	*	*
	Gorenjska	*	*	*
	Goriška	*	*	*
	Obalno - kraška	*	*	*
	Notranje - kraška	*	*	*

Legenda in opombe:

Opis merjenja MOSS:

MOSS certifikat se nanaša na obdobje od 1.11 do 30.11 2009. V tem času je potekalo merjenje MOSS, ki je obsegalo tehnično meritev, telefonsko anketo in spletno pop-up anketo.

Predstavitev medija:

Blagovna znamka, glavna domena, podatki o izdajatelju in kratek opis medija so informacije, ki so jih posredovali pristopniki.

Doseg strani:

Valuta je izmerjeni slovenski doseg spletne strani v obdobju od 1.11 do 30.11 2009. Doseg pove, koliko različnih oseb iz slovenskih IP števil je v obdobju meritve obiskalo izbrano spletno stran. Doseg je izračunan s tehnično meritvijo in korigiran s podatkom o velikosti slovenske spletne populacije pridobljene s telefonsko anketo.

Ocenjen dodatni doseg - tujina:

Ocenjen dodatni doseg – tujina predstavlja število uporabnikov, ki so dostopali do spletnih strani iz IP števil, ki niso slovenske. Podatek o ocenjenem dodatnem dosegu iz tujine ni korigiran s podatki telefonske ankete. V izmerjen doseg, ki je valuta projekta MOSS ni vključen promet iz tujine.

Doseg (%):

V odstotku izraženo razmerje med številom obiskovalcev (različnih oseb iz slovenskih IP števil), ki so v danem časovnem obdobju vsaj enkrat obiskali izbrano spletno stran in skupnim številom slovenskih spletnih uporabnikov v danem obdobju.

Prikaz:

Prikaz je dogodek med katerim si obiskovalec ogleduje spletno stran.

Povprečno število prikazov na obiskovalca:

Povprečno število prikazov na izbrani spletni strani, ki jih ustvari obiskovalec te strani v danem časovnem obdobju.

Povprečno število obiskov na obiskovalca:

Povprečno število obiskov na izbrani spletni strani, ki jih obiskovalec te strani ustvari v danem časovnem obdobju. Kot obisk opredelimo niz zaporednih prikazov strani na dani spletni strani.

Povprečen čas porabljen na obiskovalca:

Povprečen čas, ki ga na spletni strani preživi obiskovalec v danem časovnem obdobju. Predpostavljamo, da ima obisk z enim prikazom (prikazana stran je hkrati prva in zadnja stran obiska) čas trajanja enak 0.

Spletni uporabniki (%) – v odstotkih izraženo razmerje med obiskovalci izbrane ciljne skupine, ki so obiskali dotično spletno stran in skupnim številom obiskovalcev izbrane spletne strani v danem časovnem obdobju.

Indeks podobnosti – razmerje med strukturo obiskovalcev v dani ciljni skupini na izbrani spletni strani in strukturo obiskovalcev v dani ciljni skupini na slovenskem spletnem trgu.

Prikazi (%) – v odstotkih izraženo razmerje med prikazi, ki jih je ustvarila izbrana ciljna skupina na dotični spletni strani in številom prikazov, ki so jih ustvarili vsi obiskovalci izbrane spletne strani v danem časovnem obdobju.

V primeru, ko ni podatkov:

- Podatek ni na voljo, saj se spletna stran v danem obdobju ni merila.

* Ko ni moč zbrati zadostno velikega vzorca za izbrano ciljno skupino se podatki ne prikažejo. Da je analiza možna mora biti izpolnjen minimalni pogoj (n=45), kar pomeni, da je vsaj 45 spletnih uporabnikov moralo obiskati dotično spletno stran in hkrati na katerikoli spletni strani, ki sodeluje v meritvi MOSS izpolniti spletni vprašalnik MOSS.