

# MOSŠ

## CERTIFIKAT

Blagovna znamka: Spletni portal eTajnica.com

Glavna domena: etajnica.com

Izdajatelj:

Podjetje: Spletna vizija Dagarin Tomaž s.p.

Naslov: Hafnerjevo naselje 133

Kraj: 4220 Škofja Loka

Kontaktna oseba: Tomaž Dagarin

Email kontaktne osebe: tomaz.dagarin@etajnica.com

Telefonska številka kontaktne osebe: 04/ 513 92 70

Kratek opis medija:

Spletni portal eTajnica.com je edini spletni portal v Sloveniji, namenjen tajnicam, poslovnim sekretarkam in asistentkam. Deluje od leta 2001 dalje. V okviru portala deluje Klub eTajnica.com. Za obiskovalke portala objavljamo informacije za poslovno in osebno rabo.

Obdobje merjenja: december 2009

Izmerjen doseg - Slovenija: 2.831  
Ocenjen dodatni doseg - tujina: 98

Mesečni promet (slovenski obiskovalci)

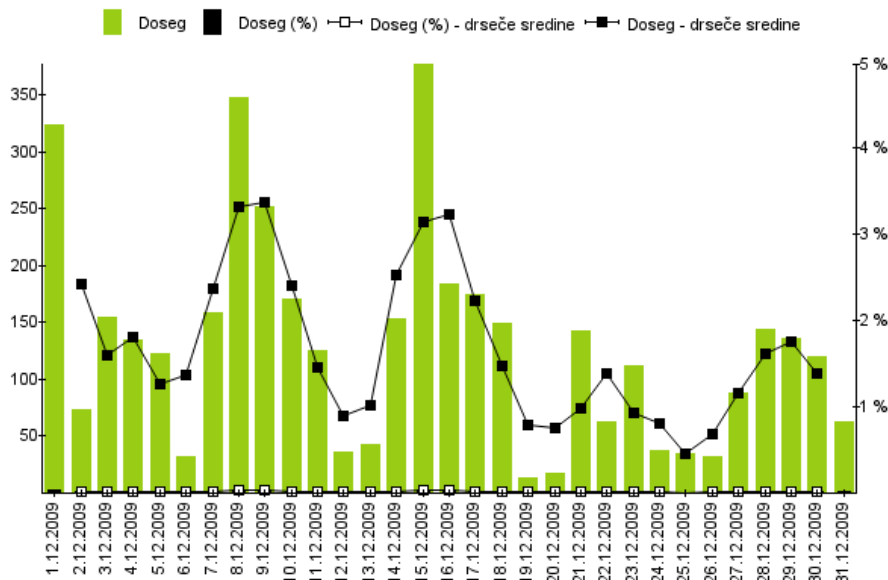
| Obdobje           | Doseg | Doseg (%) | Prikazi | Povprečno število prikazov na obiskovalca | Povprečno število obiskov na obiskovalca | Povprečen čas na obiskovalca [hr:min:s] |
|-------------------|-------|-----------|---------|---|--|---|
| 1.12 - 31.12.2009 | 2.831 | 0,2%      | 15.452  | 5,5                                       | 1,8                                      | 0:04:22                                 |

Tedenski promet (slovenski obiskovalci)

| Obdobje            | Doseg | Doseg (%) | Prikazi | Povprečno število prikazov na obiskovalca | Povprečno število obiskov na obiskovalca | Povprečen čas na obiskovalca [hr:min:s] |
|--------------------|-------|-----------|---------|---|--|---|
| 01.12 - 06.12.2009 | 760   | 0,1%      | 3.200   | 4,2                                       | 1,4                                      | 00:03:36                                |
| 07.12 - 13.12.2009 | 1.011 | 0,1%      | 4.327   | 4,3                                       | 1,4                                      | 00:03:04                                |
| 14.12 - 20.12.2009 | 977   | 0,1%      | 4.226   | 4,3                                       | 1,4                                      | 00:03:32                                |
| 21.12 - 27.12.2009 | 516   | 0,0%      | 2.260   | 4,4                                       | 1,4                                      | 00:03:28                                |
| 28.12 - 31.12.2009 | 311   | 0,0%      | 1.439   | 4,6                                       | 1,4                                      | 00:04:06                                |

Dnevni promet (slovenski obiskovalci)

| Obdobje     | Doseg | Doseg (%) |
|-------------|-------|-----------|
| 1.december  | 324   | 0,0%      |
| 2.december  | 73    | 0,0%      |
| 3.december  | 154   | 0,0%      |
| 4.december  | 134   | 0,0%      |
| 5.december  | 122   | 0,0%      |
| 6.december  | 32    | 0,0%      |
| 7.december  | 158   | 0,0%      |
| 8.december  | 347   | 0,0%      |
| 9.december  | 251   | 0,0%      |
| 10.december | 170   | 0,0%      |
| 11.december | 125   | 0,0%      |
| 12.december | 35    | 0,0%      |
| 13.december | 42    | 0,0%      |
| 14.december | 153   | 0,0%      |
| 15.december | 379   | 0,0%      |
| 16.december | 183   | 0,0%      |
| 17.december | 174   | 0,0%      |
| 18.december | 149   | 0,0%      |
| 19.december | 13    | 0,0%      |
| 20.december | 17    | 0,0%      |
| 21.december | 142   | 0,0%      |
| 22.december | 62    | 0,0%      |
| 23.december | 112   | 0,0%      |
| 24.december | 37    | 0,0%      |
| 25.december | 34    | 0,0%      |
| 26.december | 32    | 0,0%      |
| 27.december | 88    | 0,0%      |
| 28.december | 144   | 0,0%      |
| 29.december | 135   | 0,0%      |
| 30.december | 119   | 0,0%      |
| 31.december | 62    | 0,0%      |



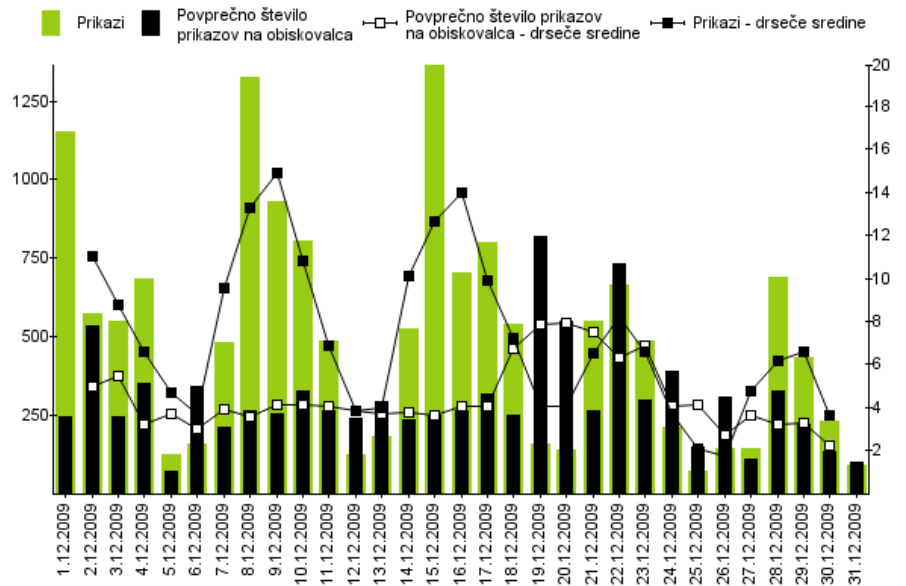
Opomba:

Leva stran grafa: Prikazuje število slovenskih obiskovalcev.

Desna stran grafa: Prikazuje doseg spletne strani (v %) iz slovenskih IP števil.

Drseče sredine: Drseča povprečja treh zaporednih dni, nam omogočajo analizo trenda. Izračunamo ga tako, da seštejemo vrednosti treh zaporednih dni in jih delimo s tri, vsaka drseča sredina je na sredini intervala dolžine tri.

| Obdobje     | Prikazi | Povprečno število prikazov na obiskovalca |
|-------------|---------|---|
| 1.december  | 1.152   | 3,6                                       |
| 2.december  | 570     | 7,8                                       |
| 3.december  | 547     | 3,6                                       |
| 4.december  | 682     | 5,1                                       |
| 5.december  | 123     | 1,0                                       |
| 6.december  | 158     | 4,9                                       |
| 7.december  | 482     | 3,1                                       |
| 8.december  | 1.326   | 3,8                                       |
| 9.december  | 929     | 3,7                                       |
| 10.december | 806     | 4,7                                       |
| 11.december | 484     | 3,9                                       |
| 12.december | 121     | 3,5                                       |
| 13.december | 179     | 4,3                                       |
| 14.december | 524     | 3,4                                       |
| 15.december | 1.371   | 3,6                                       |
| 16.december | 704     | 3,9                                       |
| 17.december | 798     | 4,6                                       |
| 18.december | 538     | 3,6                                       |
| 19.december | 155     | 11,9                                      |
| 20.december | 136     | 8,0                                       |
| 21.december | 546     | 3,9                                       |
| 22.december | 663     | 10,7                                      |
| 23.december | 485     | 4,3                                       |
| 24.december | 209     | 5,7                                       |
| 25.december | 72      | 2,1                                       |
| 26.december | 144     | 4,5                                       |
| 27.december | 141     | 1,6                                       |
| 28.december | 689     | 4,8                                       |
| 29.december | 430     | 3,2                                       |
| 30.december | 230     | 1,9                                       |
| 31.december | 90      | 1,5                                       |



**Opomba:**

**Leva stran grafa:** Prikazuje prikaze, ki so jih opravili slovenski obiskovalci.

**Desna stran grafa:** Prikazuje povprečno število prikazov na slovenskega obiskovalca.

**Drseče sredine:** Drseča povprečja treh zaporednih dni, nam omogočajo analizo trenda. Izračunamo ga tako, da seštejemo vrednosti treh zaporednih dni in jih delimo s tri, vsaka drseča sredina je na sredini intervala dolžine tri.

Demografski profil slovenskih obiskovalcev

|                                |   | Spletni uporabniki (%) | Indeks glede na uporabnike interneta | Prikazi (%) |
|--------------------------------|---|------------------------|--------------------------------------|-------------|
| Spol                           | moški   | *                      | *                                    | *           |
|                                | ženska  | 72,2%                  | 159                                  | 93,0%       |
| Starost                        | od 10 do 14 let                                     | *                      | *                                    | *           |
|                                | od 15 do 19 let                                     | *                      | *                                    | *           |
|                                | od 20 do 24 let                                     | *                      | *                                    | *           |
|                                | od 25 do 29 let                                     | *                      | *                                    | *           |
|                                | od 30 do 39 let                                     | *                      | *                                    | *           |
|                                | od 40 do 49 let                                     | *                      | *                                    | *           |
|                                | od 50 do 59 let                                     | *                      | *                                    | *           |
|                                | od 60 do 65 let                                     | *                      | *                                    | *           |
| Izobrazba                      | od 66 do 75 let                                     | *                      | *                                    | *           |
|                                | osnovna šola ali manj                               | *                      | *                                    | *           |
|                                | triletna poklicna šola                              | *                      | *                                    | *           |
|                                | štiriletna srednja šola                             | *                      | *                                    | *           |
|                                | višja, visoka šola, univerza ali več še šolajoči se | *                      | *                                    | *           |
| Status                         | osnovnošolec  | *                      | *                                    | *           |
|                                | dijak   | *                      | *                                    | *           |
|                                | študent   | *                      | *                                    | *           |
|                                | zaposlen v javnem sektorju                          | *                      | *                                    | *           |
|                                | zaposlen v podjetju                                 | *                      | *                                    | *           |
|                                | samozaposlen  | *                      | *                                    | *           |
|                                | brezposeln  | *                      | *                                    | *           |
|                                | upokojenec  | *                      | *                                    | *           |
|                                | gospodinja  | *                      | *                                    | *           |
| drugo                          | *   | *                      | *                                    |             |
| Povprečni mesečni neto dohodek | nimam dohodka                                       | *                      | *                                    | *           |
|                                | manj kot 365 EUR                                    | *                      | *                                    | *           |
|                                | od 365 do 730 EUR                                   | *                      | *                                    | *           |
|                                | od 730 do 1100 EUR                                  | *                      | *                                    | *           |
|                                | od 1100 do 1460 EUR                                 | *                      | *                                    | *           |
|                                | nad 1460 EUR  | *                      | *                                    | *           |
| Regija                         | ne želim odgovoriti                                 | *                      | *                                    | *           |
|                                | Pomurska  | *                      | *                                    | *           |
|                                | Podravska   | *                      | *                                    | *           |
|                                | Koroška   | *                      | *                                    | *           |
|                                | Savinjska   | *                      | *                                    | *           |
|                                | Zasavska  | *                      | *                                    | *           |
|                                | Spodnjeposavska                                     | *                      | *                                    | *           |
|                                | Dolenjska   | *                      | *                                    | *           |
|                                | Osrednje - slovenska                                | *                      | *                                    | *           |
|                                | Gorenjska   | *                      | *                                    | *           |
|                                | Goriška   | *                      | *                                    | *           |
|                                | Obalno - kraška                                     | *                      | *                                    | *           |
|                                | Notranje - kraška                                   | *                      | *                                    | *           |

## Legenda in opombe:

### Opis merjenja MOSS:

MOSS certifikat se nanaša na obdobje od 1.12 do 31.12 2009. V tem času je potekalo merjenje MOSS, ki je obsegalo tehnično meritev, telefonsko anketo in spletno pop-up anketo.

### Predstavitev medija:

Blagovna znamka, glavna domena, podatki o izdajatelju in kratek opis medija so informacije, ki so jih posredovali pristopniki.

### Doseg strani:

Valuta je izmerjeni slovenski doseg spletne strani v obdobju od 1.12 do 31.12 2009. Doseg pove, koliko različnih oseb iz slovenskih IP števil je v obdobju meritve obiskalo izbrano spletno stran. Doseg je izračunan s tehnično meritvijo in korigiran s podatkom o velikosti slovenske spletne populacije pridobljene s telefonsko anketo.

### Ocenjen dodatni doseg - tujina:

Ocenjen dodatni doseg – tujina predstavlja število uporabnikov, ki so dostopali do spletnih strani iz IP števil, ki niso slovenske. Podatek o ocenjenem dodatnem dosegu iz tujine ni korigiran s podatki telefonske ankete. V izmerjen doseg, ki je valuta projekta MOSS ni vključen promet iz tujine.

### Doseg (%):

V odstotku izraženo razmerje med številom obiskovalcev (različnih oseb iz slovenskih IP števil), ki so v danem časovnem obdobju vsaj enkrat obiskali izbrano spletno stran in skupnim številom slovenskih spletnih uporabnikov v danem obdobju.

### Prikaz:

Prikaz je dogodek med katerim si obiskovalec ogleduje spletno stran.

### Povprečno število prikazov na obiskovalca:

Povprečno število prikazov na izbrani spletni strani, ki jih ustvari obiskovalec te strani v danem časovnem obdobju.

### Povprečno število obiskov na obiskovalca:

Povprečno število obiskov na izbrani spletni strani, ki jih obiskovalec te strani ustvari v danem časovnem obdobju. Kot obisk opredelimo niz zaporednih prikazov strani na dani spletni strani.

### Povprečen čas porabljen na obiskovalca:

Povprečen čas, ki ga na spletni strani preživi obiskovalec v danem časovnem obdobju. Predpostavljamo, da ima obisk z enim prikazom (prikazana stran je hkrati prva in zadnja stran obiska) čas trajanja enak 0.

**Spletni uporabniki (%)** – v odstotkih izraženo razmerje med obiskovalci izbrane ciljne skupine, ki so obiskali dotično spletno stran in skupnim številom obiskovalcev izbrane spletne strani v danem časovnem obdobju.

**Indeks podobnosti** – razmerje med strukturo obiskovalcev v dani ciljni skupini na izbrani spletni strani in strukturo obiskovalcev v dani ciljni skupini na slovenskem spletnem trgu.

**Prikazi (%)** – v odstotkih izraženo razmerje med prikazi, ki jih je ustvarila izbrana ciljna skupina na dotični spletni strani in številom prikazov, ki so jih ustvarili vsi obiskovalci izbrane spletne strani v danem časovnem obdobju.

### V primeru, ko ni podatkov:

- Podatek ni na voljo, saj se spletna stran v danem obdobju ni merila.

\* Ko ni moč zbrati zadostno velikega vzorca za izbrano ciljno skupino se podatki ne prikažejo. Da je analiza možna mora biti izpolnjen minimalni pogoj (n=45), kar pomeni, da je vsaj 45 spletnih uporabnikov moralo obiskati dotično spletno stran in hkrati na katerikoli spletni strani, ki sodeluje v meritvi MOSS izpolniti spletni vprašalnik MOSS.