

MOSŠ

CERTIFIKAT

Blagovna znamka: Spletni portal eTajnica.com

Glavna domena: etajnica.com

Izdajatelj:

Podjetje: Spletna vizija Dagarin Tomaž s.p.

Naslov: Hafnerjevo naselje 133

Kraj: 4220 Škofja Loka

Kontaktna oseba: Tomaž Dagarin

Email kontaktne osebe: tomaz.dagarin@etajnica.com

Telefonska številka kontaktne osebe: 04/ 513 92 70

Kratek opis medija:

Spletni portal eTajnica.com je edini spletni portal v Sloveniji, namenjen tajnicam, poslovnim sekretarkam in asistentkam. Deluje od leta 2001 dalje. V okviru portala deluje Klub eTajnica.com. Za obiskovalke portala objavljamo informacije za poslovno in osebno rabo.

Obdobje merjenja: avgust 2009

Izmerjen doseg - Slovenija: 2.062

Ocenjen dodatni doseg - tujina: 72

Mesečni promet (slovenski obiskovalci)

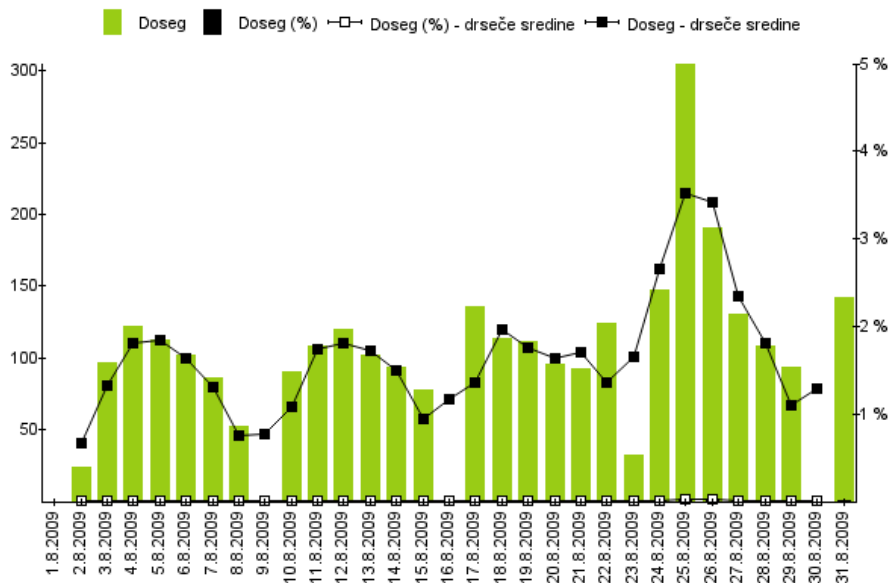
Obdobje	Doseg	Doseg (%)	Prikazi	Povprečno število prikazov na obiskovalca	Povprečno število obiskov na obiskovalca	Povprečen čas na obiskovalca [hr:min:s]
1.8 - 31.8.2009	2.062	0,2%	10.084	4,9	1,7	00:04:08

Tedenski promet (slovenski obiskovalci)

Obdobje	Doseg	Doseg (%)	Prikazi	Povprečno število prikazov na obiskovalca	Povprečno število obiskov na obiskovalca	Povprečen čas na obiskovalca [hr:min:s]
01.08 - 02.08.2009	25	*	203	8,1	1,9	00:03:55
03.08 - 09.08.2009	487	*	1.853	3,8	1,5	00:02:50
10.08 - 16.08.2009	467	*	1.901	4,1	1,6	00:03:37
17.08 - 23.08.2009	493	*	2.334	4,7	1,5	00:04:01
24.08 - 30.08.2009	757	0,1%	3.151	4,2	1,5	00:03:29
31.08 - 31.08.2009	142	*	642	4,5	1,3	00:05:18

Dnevni promet (slovenski obiskovalci)

Obdobje	Doseg	Doseg (%)
1.avgust	*	*
2.avgust	24	*
3.avgust	97	0,0%
4.avgust	122	0,0%
5.avgust	112	0,0%
6.avgust	102	0,0%
7.avgust	86	0,0%
8.avgust	52	*
9.avgust	*	*
10.avgust	90	0,0%
11.avgust	108	0,0%
12.avgust	120	0,0%
13.avgust	102	0,0%
14.avgust	93	0,0%
15.avgust	78	0,0%
16.avgust	*	*
17.avgust	136	0,0%
18.avgust	113	0,0%
19.avgust	111	0,0%
20.avgust	96	0,0%
21.avgust	92	0,0%
22.avgust	124	0,0%
23.avgust	32	*
24.avgust	147	0,0%
25.avgust	306	0,0%
26.avgust	190	0,0%
27.avgust	130	0,0%
28.avgust	108	0,0%
29.avgust	93	0,0%
30.avgust	*	*
31.avgust	142	0,0%



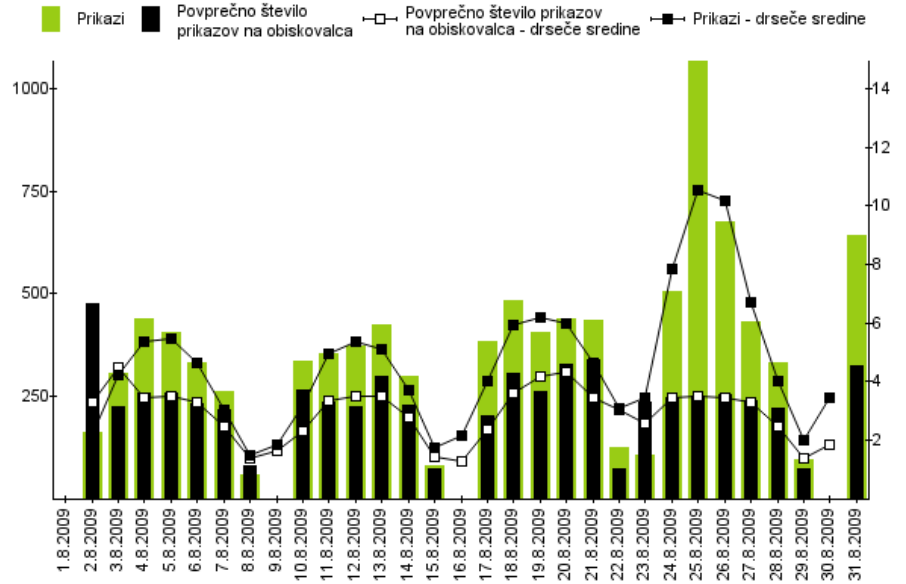
Opomba:

Leva stran grafa: Prikazuje število slovenskih obiskovalcev.

Desna stran grafa: Prikazuje doseg spletne strani (v %) iz slovenskih IP števil.

Drseče sredine: Drseča povprečja treh zaporednih dni, nam omogočajo analizo trenda. Izračunamo ga tako, da seštejemo vrednosti treh zaporednih dni in jih delimo s tri, vsaka drseča sredina je na sredini intervala dolžine tri.

Obdobje	Prikazi	Povprečno število prikazov na obiskovalca
1.avgust	*	*
2.avgust	160	6,7%
3.avgust	306	3,2%
4.avgust	438	3,6%
5.avgust	405	3,6%
6.avgust	329	3,2%
7.avgust	261	3,0%
8.avgust	59	1,1%
9.avgust	*	*
10.avgust	334	3,7%
11.avgust	352	3,3%
12.avgust	373	3,1%
13.avgust	422	4,1%
14.avgust	298	3,2%
15.avgust	78	1,0%
16.avgust	*	*
17.avgust	382	2,8%
18.avgust	481	4,3%
19.avgust	406	3,7%
20.avgust	439	4,6%
21.avgust	435	4,7%
22.avgust	124	1,0%
23.avgust	106	3,3%
24.avgust	506	3,4%
25.avgust	1.072	3,5%
26.avgust	674	3,6%
27.avgust	432	3,3%
28.avgust	330	3,1%
29.avgust	93	1,0%
30.avgust	*	*
31.avgust	642	4,5%



Opomba:

Leva stran grafa: Prikazuje prikaze, ki so jih opravili slovenski obiskovalci.

Desna stran grafa: Prikazuje povprečno število prikazov na slovenskega obiskovalca.

Drseče sredine: Drseča povprečja treh zaporednih dni, nam omogočajo analizo trenda. Izračunamo ga tako, da seštejemo vrednosti treh zaporednih dni in jih delimo s tri, vsaka drseča sredina je na sredini intervala dolžine tri.

Demografski profil slovenskih obiskovalcev

		Spletni uporabniki (%)	Indeks glede na uporabnike interneta	Prikazi (%)
Spol	moški	*	*	*
	ženska	70,8%	153	35,9%
Starost	od 10 do 14 let	*	*	*
	od 15 do 19 let	*	*	*
	od 20 do 24 let	*	*	*
	od 25 do 29 let	*	*	*
	od 30 do 39 let	*	*	*
	od 40 do 49 let	*	*	*
	od 50 do 59 let	*	*	*
	od 60 do 65 let	*	*	*
Izobrazba	od 66 do 75 let	*	*	*
	osnovna šola ali manj	*	*	*
	triletna poklicna šola	*	*	*
	štiriletna srednja šola	*	*	*
	višja, visoka šola, univerza ali več še šolajoči se	*	*	*
Status	osnovnošolec	*	*	*
	dijak	*	*	*
	študent	*	*	*
	zaposlen v javnem sektorju	*	*	*
	zaposlen v podjetju	*	*	*
	samozaposlen	*	*	*
	brezposeln	*	*	*
	upokojenec	*	*	*
	gospodinja	*	*	*
drugo	*	*	*	
Povprečni mesečni neto dohodek	nimam dohodka	*	*	*
	manj kot 365 EUR	*	*	*
	od 365 do 730 EUR	*	*	*
	od 730 do 1100 EUR	*	*	*
	od 1100 do 1460 EUR	*	*	*
	nad 1460 EUR	*	*	*
Regija	ne želim odgovoriti	*	*	*
	Pomurska	*	*	*
	Podravska	*	*	*
	Koroška	*	*	*
	Savinjska	*	*	*
	Zasavska	*	*	*
	Spodnjeposavska	*	*	*
	Dolenjska	*	*	*
	Osrednje - slovenska	*	*	*
	Gorenjska	*	*	*
	Goriška	*	*	*
	Obalno - kraška	*	*	*
	Notranje - kraška	*	*	*

Legenda in opombe:

Opis merjenja MOSS:

MOSS certifikat se nanaša na obdobje od 1.8 do 31.8 2009. V tem času je potekalo merjenje MOSS, ki je obsegalo tehnično meritev, telefonsko anketo in spletno pop-up anketo..

Predstavitev medija:

Blagovna znamka, glavna domena, podatki o izdajatelju in kratek opis medija so informacije, ki so jih posredovali pristopniki. .

Doseg strani:

Valuta je izmerjeni slovenski doseg spletne strani v obdobju od 1.8 do 31.8 2009. Doseg pove, koliko različnih oseb iz slovenskih IP števil je v obdobju meritve obiskalo izbrano spletno stran. Doseg je izračunan s tehnično meritvijo in korigiran s podatkom o velikosti slovenske spletne populacije pridobljene s telefonsko anketo.

Ocenjen dodatni doseg - tujina:

Ocenjen dodatni doseg – tujina predstavlja število uporabnikov, ki so dostopali do spletnih strani iz IP števil, ki niso slovenske. Podatek o ocenjenem dodatnem dosegu iz tujine ni korigiran s podatki telefonske ankete. V izmerjen doseg, ki je valuta projekta MOSS ni vključen promet iz tujine.

Doseg (%):

V odstotku izraženo razmerje med številom obiskovalcev (različnih oseb iz slovenskih IP števil), ki so v danem časovnem obdobju vsaj enkrat obiskali izbrano spletno stran in skupnim številom slovenskih spletnih uporabnikov v danem obdobju.

Prikaz:

Prikaz je dogodek med katerim si obiskovalec ogleduje spletno stran.

Povprečno število prikazov na obiskovalca:

Povprečno število prikazov na izbrani spletni strani, ki jih ustvari obiskovalec te strani v danem časovnem obdobju.

Povprečno število obiskov na obiskovalca:

Povprečno število obiskov na izbrani spletni strani, ki jih obiskovalec te strani ustvari v danem časovnem obdobju. Kot obisk opredelimo niz zaporednih prikazov strani na dani spletni strani.

Povprečen čas porabljen na obiskovalca:

Povprečen čas, ki ga na spletni strani preživi obiskovalec v danem časovnem obdobju. Predpostavljamo, da ima obisk z enim prikazom (prikazana stran je hkrati prva in zadnja stran obiska) čas trajanja enak 0.

Spletni uporabniki (%) – v odstotkih izraženo razmerje med obiskovalci izbrane ciljne skupine, ki so obiskali dotično spletno stran in skupnim številom obiskovalcev izbrane spletne strani v danem časovnem obdobju.

Indeks podobnosti – razmerje med strukturo obiskovalcev v dani ciljni skupini na izbrani spletni strani in strukturo obiskovalcev v dani ciljni skupini na slovenskem spletnem trgu.

Prikazi (%) – v odstotkih izraženo razmerje med prikazi, ki jih je ustvarila izbrana ciljna skupina na dotični spletni strani in številom prikazov, ki so jih ustvarili vsi obiskovalci izbrane spletne strani v danem časovnem obdobju.

*

Omejitve vzorca: Ko ni moč zbrati zadostno velikega vzorca za izbrano ciljno skupino se podatki ne prikažejo. Da je analiza možna mora biti izpolnjen minimalni pogoj (n=45), kar pomeni, da je vsaj 45 spletnih uporabnikov moralo obiskati dotično spletno stran in hkrati na katerikoli spletni strani, ki sodeluje v meritvi MOSS izpolniti spletni vprašalnik MOSS.